

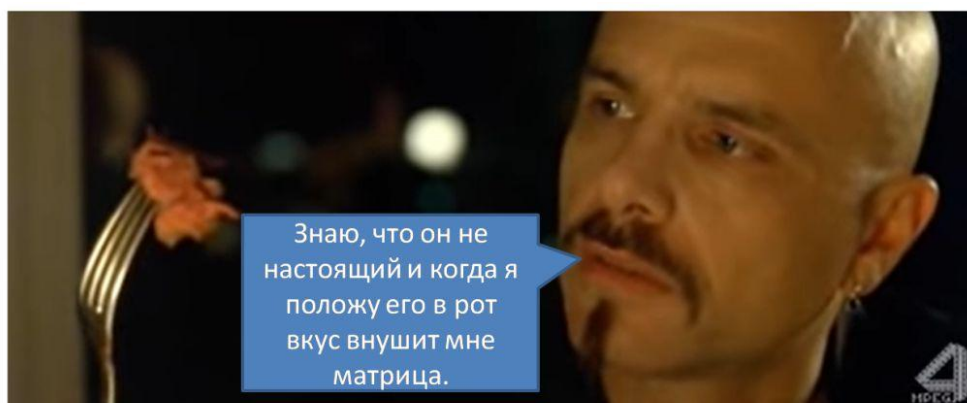
## Онтокритика. Вопрос № 4: «На что опереться?» (внутренний город)

В [предыдущей статье](#) я сформулировал ключевой вопрос №3 «Чему верить?» и перечень связанных с ним подвопросов, и привёл аналогию с рубильником веры, которым желательно грамотно управлять. Вопрос «На что опереться?» созвучен с «Чему верить?» и является продолжением попытки онтокритического размышления. Если верить невозможно ничему, но и не верить (не доверять) невозможно из-за свойств мозга, что является надёжными точками опоры сознания?

Если коротко — вот это всё!

Парадокс состоит в том, что личная онтология — она и есть ПЛАТО опоры. Отсюда вопрос «на что опереться?» как бы лишён смысла. Ибо я уже упёрт в личную онтологию с рождения. Мне остаётся только проектировать существующее плато, режиссировать внутреннее кино сознания, по возможности — онтокритиковать.

Могу ли я наслаждаться личной онтологией или должен постоянно находиться в напряжении относительно её (недостижимой) достоверности?



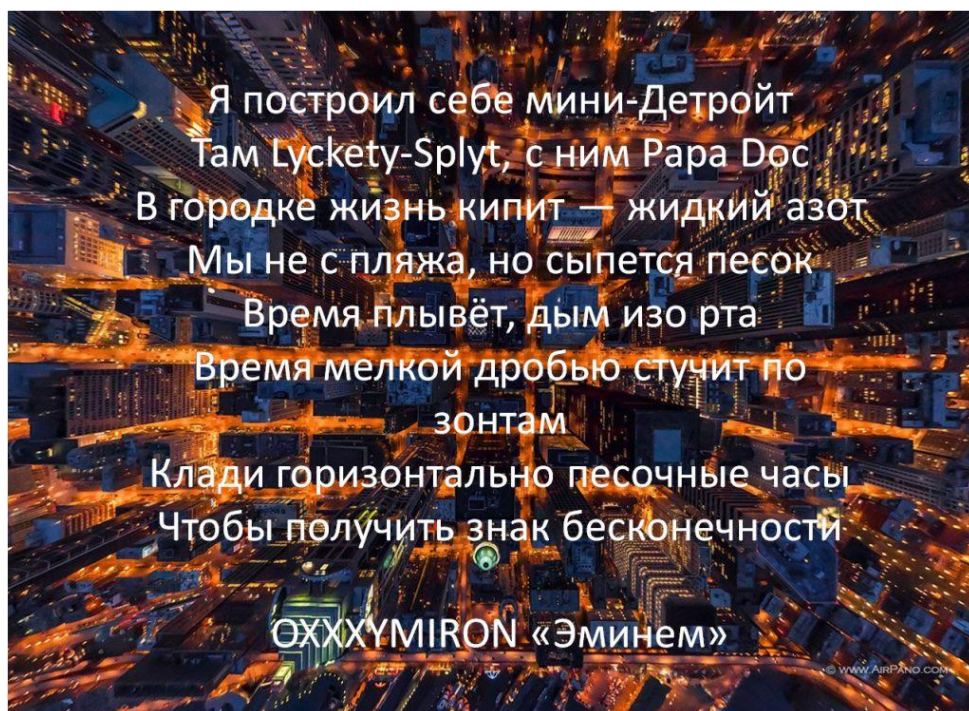
Матрица

Представим себе, что я смотрю зрелищное кино и постоянно думаю о недостатках сценария, кастинге, операторской работе, гриме актёров, каскадерских трюках, что компьютерная графика / а что нет? Или просто смотрю кино? Что и в какой ситуации предпочтительнее?

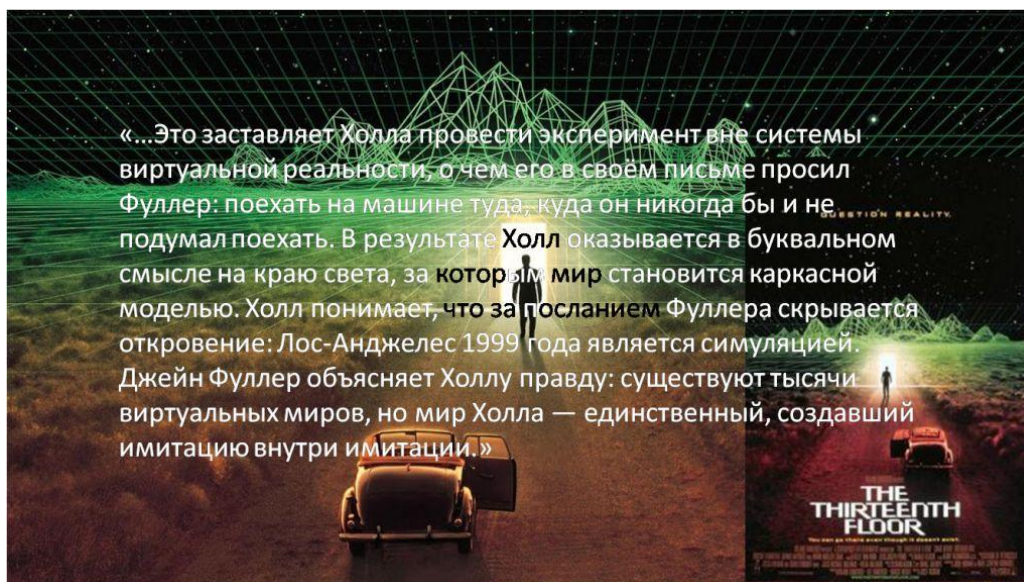
Есть фильмы, в миры которых я проваливаюсь полностью. Я верю в существование мира «Дня сурка» на 100% (в момент просмотра)! В принципе, только так я могу получить 100%-ное удовольствие от просмотра.



Когда я представляю личную онтологию, то в сознании возникает образ города... Внутреннего города. Моего города.

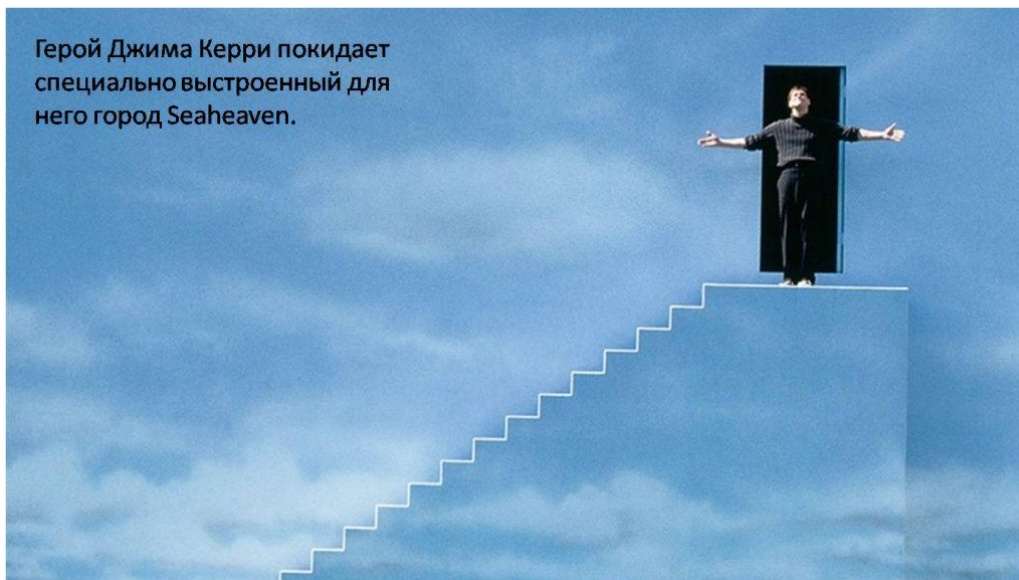


Я представляю себе внутренний город, ограниченный рамками моего понимания действительности. Есть такой несколько наивный фильм «13 этаж», в котором главный герой доходит до границы города (если в фильме «Матрица» герои переключались между реальностями, то тут мир кончился в буквальном смысле, как и в «Шоу Трумана»).



Где граница моей онтологии?





Может ли квази-онтология служить личным убежищем?

### «Буковский мысленно строил себе замок в карцере владимирской тюрьмы...»

23 декабря, 2022 4:10 пп



*«...старался я протащить в карцер кусочек карандашного грифеля, обычно спрятав его за щеку. И если мне это удавалось, то потом весь свой карцерный срок – на клочках газеты или прямо на полу, на стене – рисовал я замки. Не просто рисовал их общий вид, а ставил себе задачу: построить замок целиком, от фундамента, полов, стен, лесенок и потайных ходов до остроконечных крыш и башенок. Я обтачивал каждый камень, я настилал паркетные полы или мостил их каменными плитами, я обставлял залы мебелью, вешал гобелены и картины, зажигал свечи в шандалах и коптящие смоляные факелы в бесконечных переходах. Я накрывал столы и приглашал гостей, я слушал с ними музыку, пил вино из кубков, выкуривал потом трубку за чашкой кофе...»*

Тренируя в себе навык задавать вопросы, а не отвечать на них, сформулирую новый перечень вопросов:

1. Как планировка и архитектура внутреннего города (=онтологии) должна соотноситься с планировкой и архитектурой других внутренних городов?
2. Какие риски несёт личная онтология, максимально отличающаяся от онтологии в среднем по планете Земля? Страны? Города? Общины? Семьи?
3. Что, если моя онтология отличается от преобладающей в моем окружении на 100%? 90%? 50%? 10%? Какие риски это создаёт?
4. Представим себе некий онтологический движок соответствия — в какую сторону и при каких обстоятельствах я должен его двигать, достигая соответствия / несоответствия (с чем?) на 100%? 90%? 50%? 10%?
5. Какая планировка и архитектура внутреннего города является оптимальной и почему?
6. Как часто мне надо выходить за пределы внутреннего города? И зачем?
7. В каких ситуациях надо немедленно покинуть внутренний город?
8. В каких ситуациях надо немедленно вернуться во внутренний город?
9. Во что инвестировать при строительстве внутреннего города, прежде всего? Что является критически важной инфраструктурой?

10. Зачем перестраивать внутренний город? Как? Когда? На сколько?

Встаёт масса уточняющих вопросов, среди которых: «Существует ли наиболее оптимальный внутренний город?»